



VIVA O MELHOR DA VIDA

IDOM HOME &
OFFICE



O NOVO NOS INSPIRA.

O empreendimento se destaca por sua versatilidade, integrando áreas residenciais e comerciais em um único endereço.

Com uma proposta inovadora, ele oferece espaços que podem ser aproveitados de forma independente, atendendo tanto às necessidades de quem busca um lar confortável quanto para quem precisa de um local estratégico para seus negócios. A arquitetura contemporânea e funcional do DOM proporciona qualidade de vida e praticidade, seja para morar ou empreender.





O DOM Home é um empreendimento que valoriza a singularidade de cada momento. Com localização privilegiada, oferece vistas deslumbrantes e proximidade conveniente de tudo o que você precisa.

No **DOM HOME**, você ganha mais tempo para criar e vivenciar momentos especiais, aproveitando ao máximo cada dia em um ambiente que é verdadeiramente seu. Experimente um lar onde cada detalhe é pensado para refletir sua essência e proporcionar uma qualidade de vida excepcional.

DOM HOME



Arquitetura que equilibra o presente e o futuro, com estilo contemporâneo e atemporal.



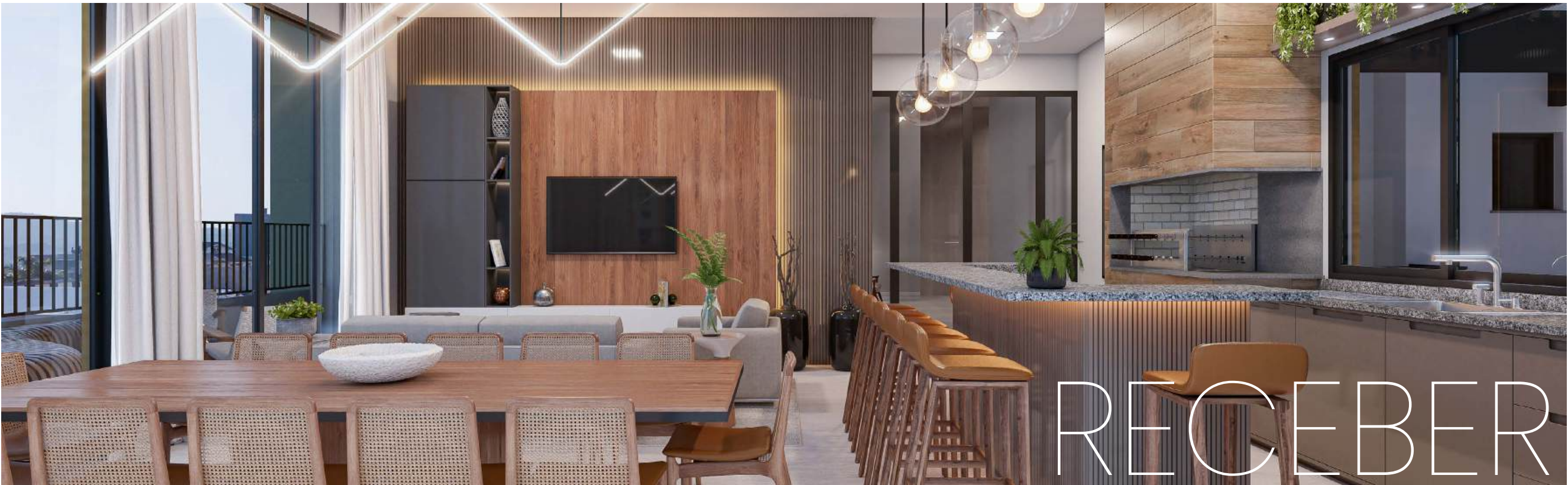


Lobby decorado para encantar, com espaço e conforto que acolhem desde sua chegada.

A bright, modern children's playroom with a large window overlooking a city. The room features a white teepee, a wooden circular nook, colorful plastic chairs and tables, and a large mural of a hot air balloon. A woman is standing near the window, and a child is visible in the background. The room is decorated with colorful cushions, toys, and a striped rug.

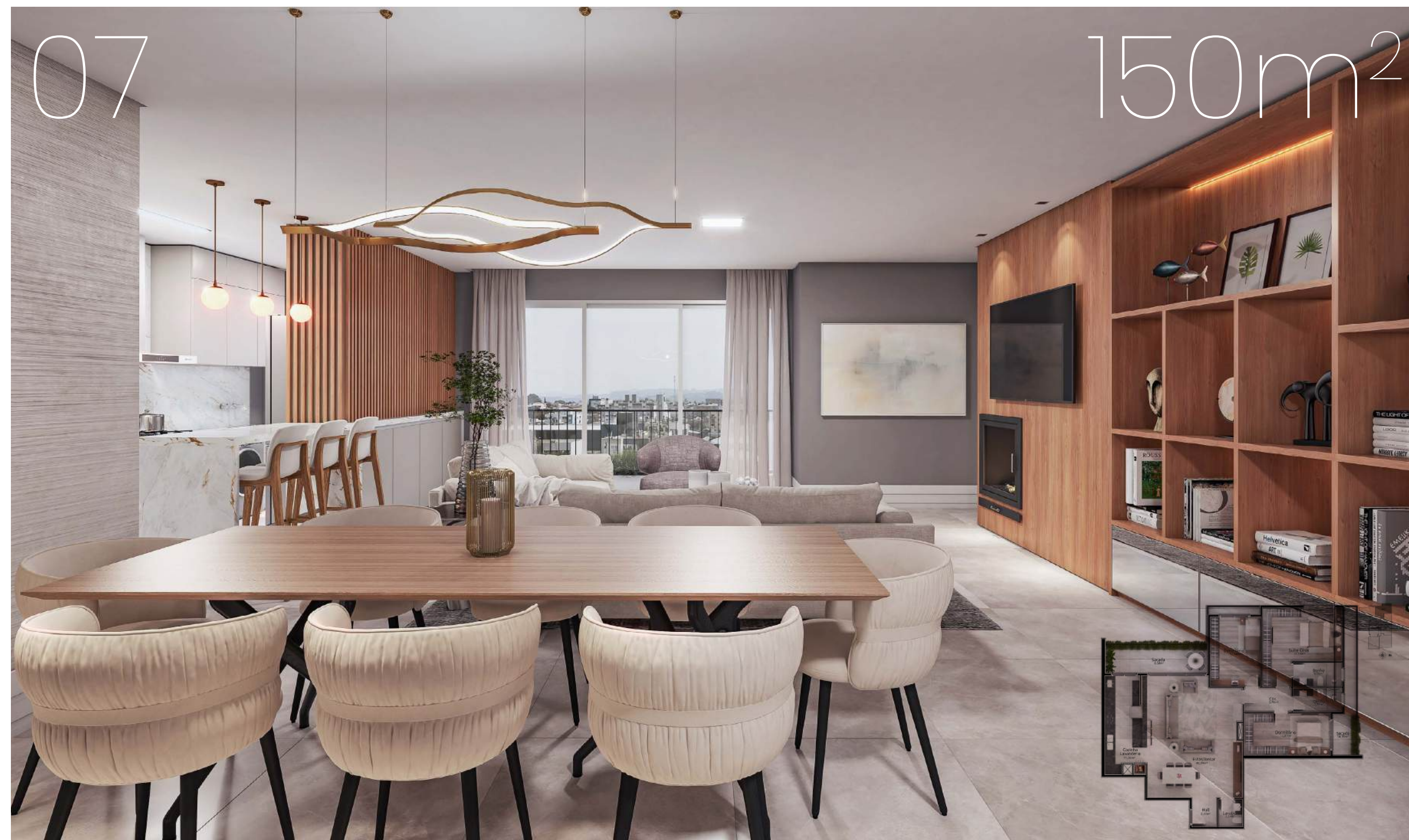
- || Espaço Kids e Espaço Gourmet mobiliados
- || Lobby decorado || Banheiro adaptado /PNE
- || Varanda coberta e aberta junto ao espaço kids e Gourmet
- || Câmeras de monitoramento nos acessos
- || Possibilidade de depósito privativo
- || Banheiro de serviço
- || Elevador com cabine em aço inox
- || Garagens cobertas e fechadas
- || Medidores de água, energia e gás individual
- || Sistema completo de prevenção de Incêndio - PPCI
- || Iluminação de emergência, para-raios e portas corta-fogo
- || Redutor acústico entre os pavimentos
- || Infraestrutura para carregador veicular, para cada apartamento

RECEBER



Os apartamentos

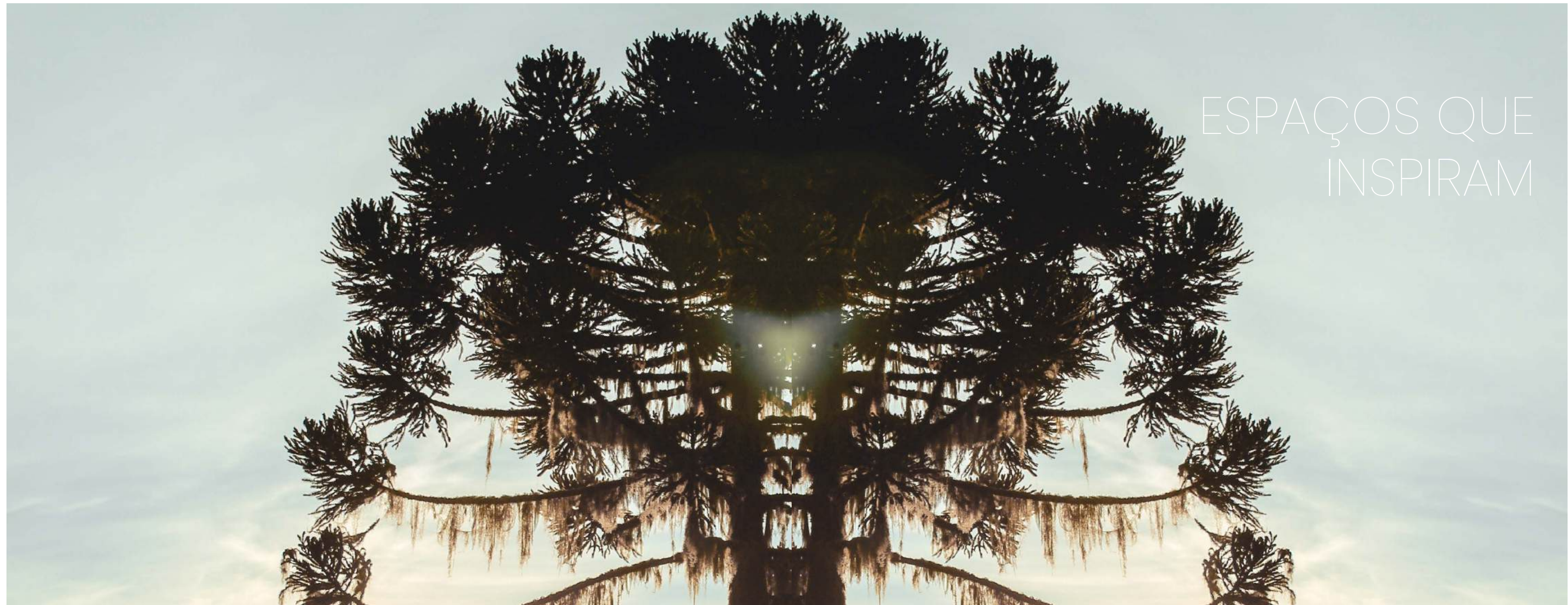
- || Apartamentos de 2 e 3 dormitórios com opção de suíte e lavabo
- || Com excelente orientação solar norte, leste e oeste
- || Espaços amplos e com ótima infraestrutura
- || Espera para lareira
- || Espera para ar condicionado no estar e dormitórios
- || Todos os apartamentos com ampla sacada no estar
- || Apartamentos com sacada na lavanderia
- || Forro de gesso em todo o apartamento
- || Ventilação direta nos ambientes
- || Amplas aberturas em PVC proporcionando ótima ventilação
- || Personalização de ambientes internos
- || Acesso residencial independente



Espaços amplos e iluminados, projetados para maximizar a luz natural.



Sacada que conecta o estar e o social, transformando sua experiência de morar em conforto.



ESPAÇOS QUE
INSPIRAM

IDOM OFFICE



O NOVO NOS INSPIRA.

DOM oferece uma combinação perfeita de áreas residenciais e comerciais. Cada detalhe foi pensado para oferecer uma experiência completa, onde viver e trabalhar podem coexistir ou se separar, conforme suas necessidades. Com uma abordagem inovadora e uma arquitetura moderna, oferecemos um espaço que se adapta ao seu estilo de vida, proporcionando conforto e funcionalidade em um endereço central.

Descubra o equilíbrio ideal entre qualidade de vida e eficiência profissional, em um ambiente projetado para enriquecer seu cotidiano e maximizar sua produtividade.



Transforme a sua rotina profissional em uma experiência enriquecedora.





BOM DIA...

O **DOM OFFICE** foi
projetado para oferecer
**um ambiente
de trabalho
verdadeiramente
inspirador.**

DOM OFFICE

As amplas janelas permitem a entrada de luz natural, criando uma atmosfera revigorante que promove bem-estar e concentração. Cada detalhe no DOM OFFICE foi pensado para estimular a criatividade e aumentar a produtividade, transformando sua rotina profissional em uma experiência enriquecedora.



Aqui, o ambiente não só atende às suas necessidades práticas, mas também eleva sua eficiência e satisfação, potencializando seu sucesso e realização profissional.



Edifício comercial

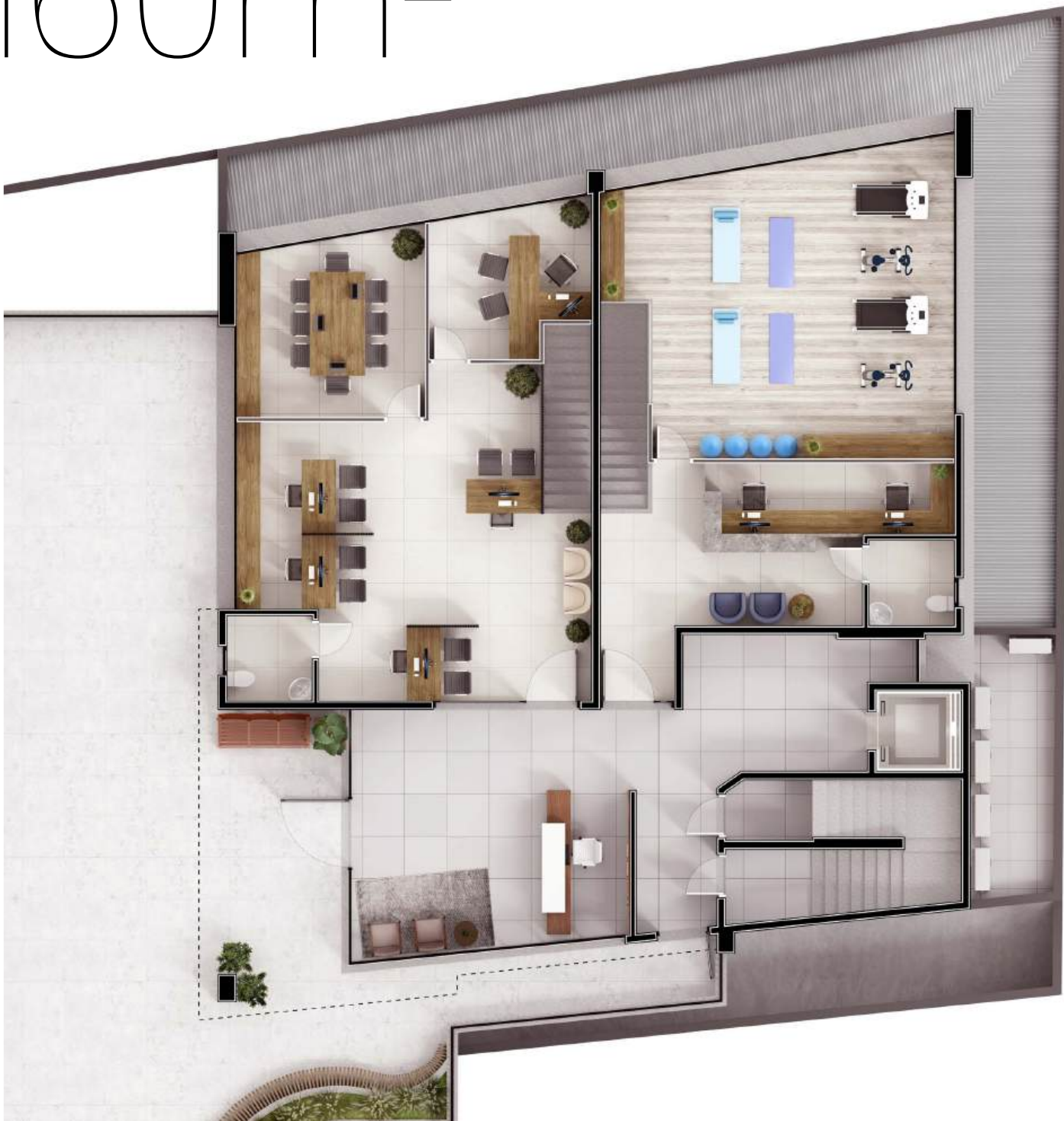
- || Excelente orientação solar e linda vista
- || 3 salas comerciais por andar com plantas diferenciadas
- || Amplas aberturas em alumínio na cor preta
- || Uma espera para ar condicionado por sala
- || Redutor acústico entre pavimentos
- || Sala com forro de gesso
- || Piso em porcelanato nas áreas de uso comum
- || Tubulação para TV e de câmeras para futuro monitoramento
- || Paisagismo valorizando o empreendimento
- || Garagens cobertas e fechadas
- || Elevador com cabine em aço inox
- || Lobby mobiliado e decorado
- || Banheiro de serviço
- || Medidor de água e energia individual
- || Acesso com entrada independente



3 salas comerciais por andar com plantas diferenciadas.

Sala no térreo com 2 andares: a combinação perfeita de espaço e praticidade.

160m²



Sustentabilidade:

O Dom Home e o Dom Office se destacam pelo seu compromisso com a sustentabilidade, integrando práticas ecológicas e tecnologias verdadeiras em cada detalhe, incluindo:

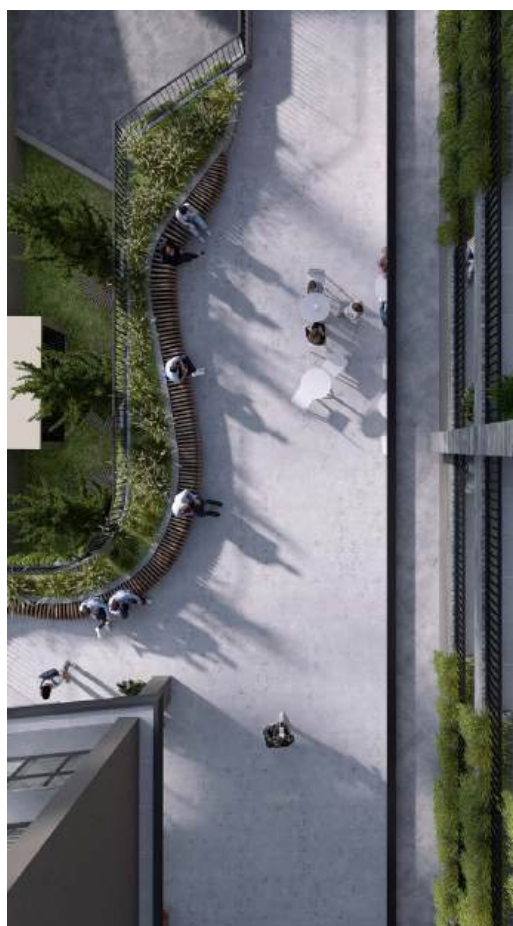
- || Iluminação controlada por sensores de presença com lâmpadas de LED em todas as áreas de uso comum.
- || Janelas com aberturas amplas para aproveitamento da luz natural e ventilação
- || Bacias sanitárias com duplo acionamento para maior economia de água.
- || Reservatório para aproveitamento de água da chuva para limpeza condominial
- || Usina de Energia Fotovoltaica para atender as áreas de uso comum do empreendimento.
- || Estação para tratamento de esgotos.



BOULEVARD

**Entre o lar e o trabalho,
um espaço que inspira convivência.**

O boulevard conecta de forma harmoniosa o conforto do Home à praticidade do Office, proporcionando um ambiente para momentos de descontração. Um lugar de convivência integrado à bela vista da cidade.





Localizado em uma área central, combina vistas panorâmicas da

cidade e do pôr do sol com um design contemporâneo e funcional.



TOUR VIRTUAL

Projeto e Execução: Arquiteta e Urbanista, Gerusa Guerra - CAU A48057-6 | Engenheiro Civil, Rogério Migotto - Crea 114.112-D
As imagens contidas neste material são meramente ilustrativas. A decoração, os equipamentos e o mobiliário são meras sugestões e não fazem parte das obrigações de entrega dos imóveis. Possíveis alterações e/ou decorações dos ambientes serão executadas de acordo com o Memorial Descritivo do empreendimento. O empreendimento será comercializado após o registro Memorial de Incorporações no ofício do Registro de Imóveis, nos termos da Lei nº 4.591/64, Material provisório para pesquisa. Projeto gráfico: Innova Arquitetura e Blackorange Design.